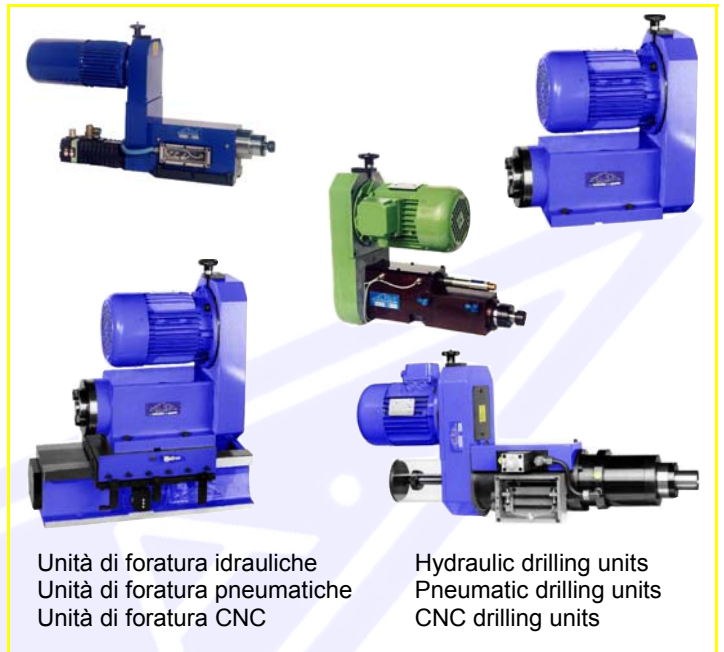




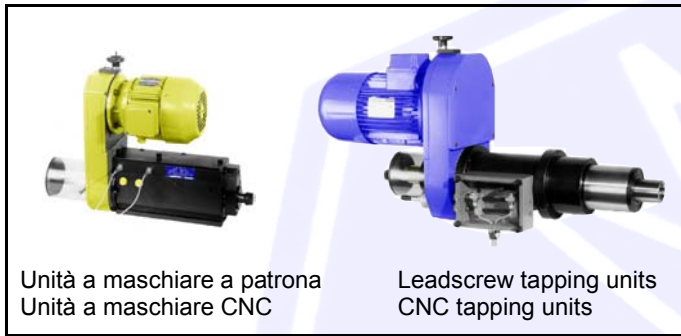
Tavole HIRT idrauliche
Tavole HIRT pneumatiche
Tavole HIRT + CAMMA
Tavole HIRT + CNC
Tavole CNC

Hydraulic indexing tables
Pneumatic indexing tables
CAM + CNC tables
HIRT + CNC tables
CNC tables



Unità di foratura idrauliche
Unità di foratura pneumatiche
Unità di foratura CNC

Hydraulic drilling units
Pneumatic drilling units
CNC drilling units



Unità a maschiare a patrona
Unità a maschiare CNC

Leadscrew tapping units
CNC tapping units



Mandrini a cartuccia

Cartridge spindles



Unità a tre assi

3-Axis unit



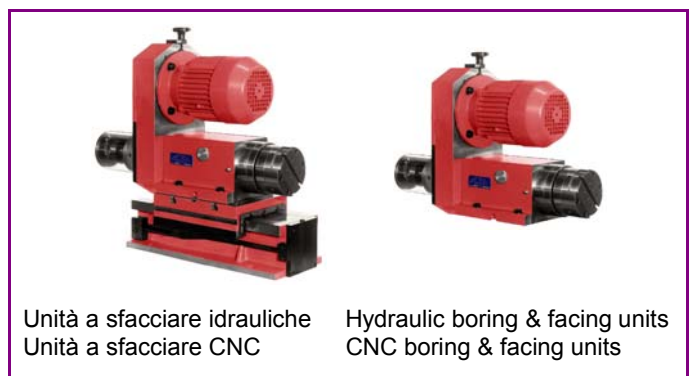
Unità di fresatura idraulica
Unità di fresatura CNC

Hydraulic milling units
CNC milling units



Slitte idrauliche
Slitte pneumatica
Slitte CNC
Slitte a croce

Hydraulic slides
Pneumatic slides
CNC slides
2 axis slides



Unità a sfacciare idrauliche
Unità a sfacciare CNC

Hydraulic boring & facing units
CNC boring & facing units

TOTAL QUALITY
MADE IN ITALY

UNITÀ A SFACCIARE - BORING & FACING UNITS



Caratteristiche Generali	USI 110	USI 120	USI 185	USI 250	Characteristics	
Unità a slitta	•	•	•	•	Slide unit	
Corsa utile mm (inch)	100 - 170 220 - 300 (3.94-6.69) (8.66-11.81)	200 - 300 (7.87-11.81)	*	*	mm (inch) stroke	Working
Corsa utile carrello sfacciatore mm (inch)	10 (0.39)	10 (0.39)	25 (0.98)	40 (1.57)	mm (inch)	Stroke, facing slide
Carrello sfacciatore CN	*	*	*	*	NC facing slide	
Spinta max. N (lbs) bar (P.S.I.)	5396 (1190) 35 (508)	7358 (1622) 40 (580)	*	*	N (lbs) bar (P.S.I.)	max. thrust
Motore di azionamento KW	0,75	1,5	*	*	KW	Standard Motor
Motore di azionamento (optional) KW	1,5 - 2,2	2,2 - 3	*	*	KW	Optional Motor
Trasmissione a cinghia dentata	•	•	•	•	Timing belt drive	
N° giri min - max	400-1400	400-1400	*	*	R.P.M. range min - max	
Cuscinetti a rulli conici = A	•	•	•	•	Taper roller bearings = A	
Guida prismatica	*	*	*	*	"V" slide	
Avanzamento con vite a ricircolo	*	*	*	*	Advancement with ballscrew	
Gruppo rapido/lento (RL)	*	*	*	*	Rapid advance kit (RL)	

(•) DI SERIE - STANDARD

(*) A RICHIESTA - OPTIONAL

UNITÀ SERIE USI

"USI" UNITS

Le unità operatrici serie USI sono state espressamente realizzate per operazioni di sfacciatura, alesatura e recessitura. Il moto rotatorio è trasmesso al mandrino da un motore elettrico, tramite una coppia di pulegge dentate, calettate con bussola conica. Con questo sistema si può variare rapidamente il gruppo di trasmissioni e quindi avere a disposizione una vasta gamma di giri in uscita. Le unità sono a slitta, con guide in ghisa speciale temprata ad induzione e rettificata. A richiesta, per regolare automaticamente gli avanzamenti di lavoro, può essere fornita una valvola di rapido/lento compensata baricamente e termicamente.

Facing head units type USI are designed for facing, boring, and internal grooving applications.

Power is transmitted by means of pulleys from motor to spindle. Through the use of taperlock bushings to hold the pulleys, spindle speeds can easily and quickly be changed.

These are slide units made from closegrain cast iron, with induction hardened and ground slide ways.

In the hydraulic units the advance cylinder is located in between the slideways. They can be equipped with a rapid-advance-fine-feed valve on request.

serie USI UNITÀ IDRAULICHE DI SFACCIATURA

Un cilindro idraulico, incorporato nella slitta, provvede all'avanzamento degli utensili.

Il movimento radiale è realizzato idraulicamente mediante un cilindro posteriore, (CN a richiesta).

Corpo e carrello sfacciatore sono in acciaio trattato e rettificato.

type USI HYDRAULIC FACING UNITS

A hydraulic cylinder, mounted inside the slide, controls the tool advancement.

The radial movement is done hydraulically (NC on request, only) by a rear mounted cylinder. Body and slide are made of heat treated and ground steel.

serie TS Solo gruppo mandrino, completo di motorizzazione.

type TS Spindles only, complete with motor.

Le unità serie USI su richiesta possono essere fornite come segue:

Units type USI, can be supplied on request:

- rapido/lento a bordo unità
- con vite e chiocciola a ricircolo di sfere, rullata o rettificata
- con flangia e giunto per attacco motore in C.C.
- con piani di scorrimento ricoperti di materiale antifrizione
- con protezioni metalliche telescopiche
- movimento radiale CN

- rapid-advance-fine-feed on unit board
- with rolled or ground ballscrew
- with bracket+joint to attach a DC motor
- with slide surfaces covered by antifriction material
- with telescopic way covers
- NC radial movement

POSIZIONE DI LAVORO

Tutte le unità a slitta possono lavorare sia ad asse orizzontale che ad asse verticale, e questo deve essere specificato all'ordine. In assenza delle specificazioni circa la esatta posizione di lavoro che esse andranno ad assumere, le unità verranno fornite caratterizzate per la lavorazione ad asse orizzontale.

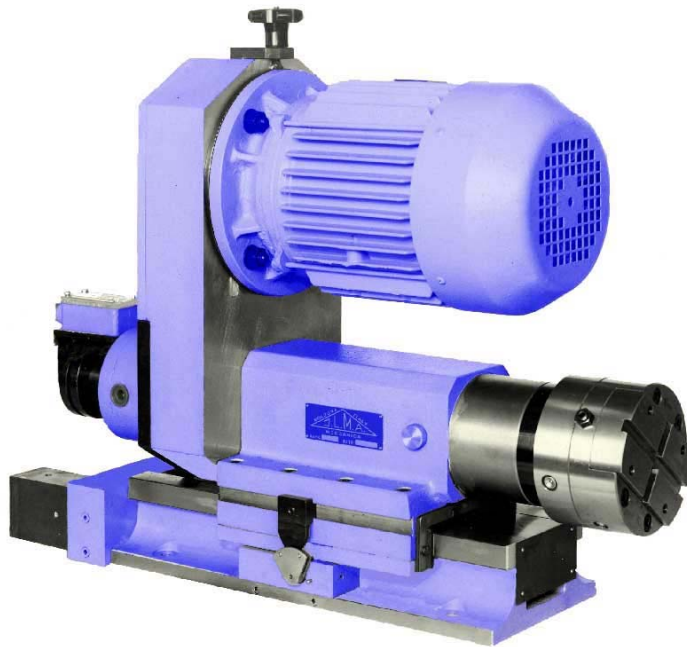
WORKING POSITIONS

All slide units can work both in horizontal and in vertical position, but this has to be specified with the order. For orders without this specification, the units will be supplied having the features for horizontal operation.

UNITÀ A SFACCIARE - BORING & FACING UNITS



USI 110



TS 110

CORSA UTILE	100 170 220 300 mm (3.94 6.69 8.66 11.81 inch)	WORKING STROKE
CAPACITÀ UTILE CARRELLO SFACCIATORE	10 mm (0.39 inch)	STROKE, FACING CARRIAGE
SPINTA max	5396 N 35 bar (1190 lbs 508 P.S.I.)	max THRUST
SPINTA SFACCIATORE max	2247 N 15 bar (495 lbs 217 P.S.I.)	max THRUST, FACING SLIDE
VELOCITÀ DI AVANZAMENTO max	10 m/1' (394 inch/1')	max ADVANCE SPEED
MOTORE MANDRINO STANDARD	0,75 KW (4 poli-poles)	STANDARD MOTOR
MOTORE MANDRINO OPTIONAL	2,2 KW (4 poli-poles) / 1,5 KW (6 poli-poles)	OPTIONAL MOTOR
TIPO DI GUIDA STANDARD	PIANA / FLAT	STANDARD SLIDE TYPE
TIPO DI GUIDA OPTIONAL	PRISMATICA / "V" SLIDE	OPTIONAL SLIDE TYPE
FINE CORSA ELETTRICI FINE CORSA ELETTRICI INDUTTIVI	250 V. c.a./c.c. / 250 V. ac/dc 10-30 V c.c. PNP - 10-30 V dc PNP	ELECTRIC LIMIT SWITCHES INDUCTIVE ELECTRIC LIMIT SWITCHES
AVANZAMENTO CON VITE A RICIRCOLO (OPTIONAL)	25x5 (0.98x0.20 inch)	ADVANCEMENT BY BALLSCREW (OPTION)
PESO	80 85 92 99 Kg (176 187 203 218 lbs)	WEIGHT

GRUPPI MOTORIZZAZIONE - DRIVE AND SPEED OPTIONS

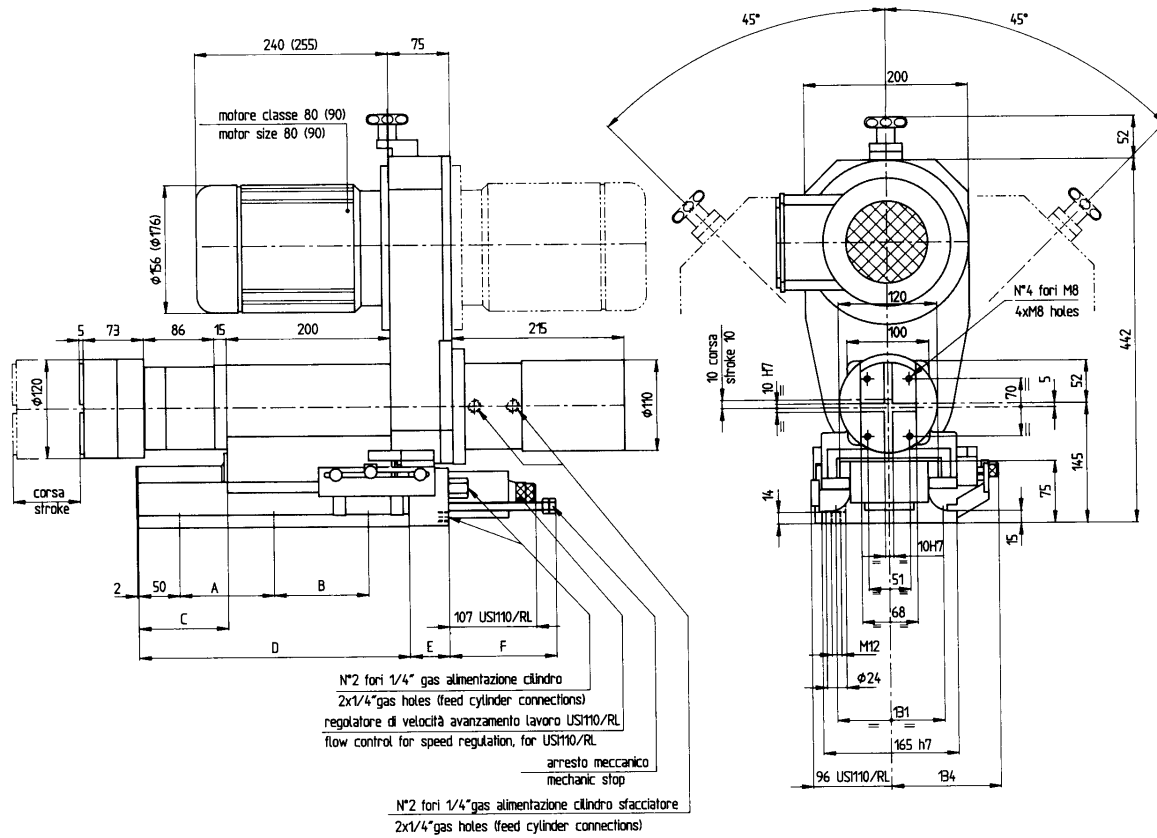
PULEGGIA MOTRICE - DRIVING PULLEY		40	36	32	28	26	24	22	20	18										
PULEGGIA CONDOTTA - DRIVEN PULLEY		40	40	40	40	40	40	40	40	40										
USI 110	MOTORE MOTOR 4P	50 Hz	1400	1400	1260	1120	980	910	840	770	700	630								
		60 Hz	1690	/	/	1350	1180	1095	1010	925	845	760								
	MOTORE MOTOR 6P	50 Hz	900	900	810	720	630	585	540	495	450	405								
		60 Hz	1080	1080	970	860	755	700	645	590	540	485								

QUOTE E CARATTERISTICHE NON SONO IMPEGNATIVE E POSSONO VARIARE SENZA PREAVVISO
TECHNICAL INFORMATION, AND SPECIFICATIONS ARE SUBJECT TO CHANGE WITHOUT NOTICE, DUE TO OUR DESIRE TO CONTINUALLY IMPROVE OUR PRODUCTS

UNITÀ A SFACCIARE - BORING & FACING UNITS

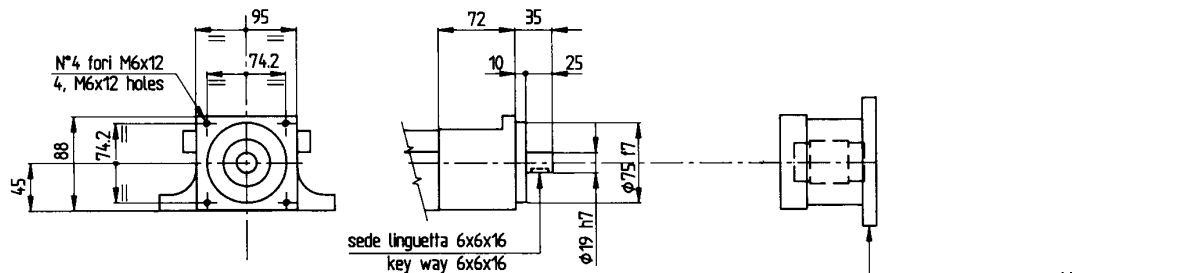


USI 110



corsa-stroke mm (inch)	A	B	C	D	E	F
100 (3.94)	230 (9.05)	/	110 (4.33)	330 (12.99)	48 (1.89)	106 (4.17)
170 (6.69)	300 (11.81)	/	178 (7.00)	405 (15.95)	48 (1.89)	176 (6.93)
220 (8.66)	355 (13.98)	/	230 (9.05)	505 (19.88)	48 (1.89)	226 (8.90)
300 (11.81)	180 (7.09)	255 (10.04)	310 (12.20)	530 (20.87)	183 (7.20)	171 (6.73)

VARIANTE PER SLITTA CON VITE A RICIRCOLO DI SFERE SLIDE VERSION WITH BALLSCREW



a richiesta flangia e giunto per attacco servomotore
 on request, we can supply flange + joint for servomotor connection

CARRELLO SFACCIATORE CN
NC FACING SLIDE

UNITÀ A SFACCIARE - BORING & FACING UNITS



USI 120



TS 120

CORSA UTILE	200 - 300 mm (7.87 - 11.81 inch)	WORKING STROKE
CAPACITÀ UTILE CARRELLO SFACCIATORE	10 mm (0.39 inch)	STROKE, FACING CARRIAGE
SPINTA max	7358 N 40 bar (1622 lbs 580 P.S.I.)	max THRUST
SPINTA SFACCIATORE max	2247 N 15 bar (495 lbs 217 P.S.I.)	max THRUST, FACING SLIDE
VELOCITÀ DI AVANZAMENTO max	10 m/1'(394 inch/1')	max ADVANCE SPEED
MOTORE MANDRINO STANDARD	1,5 KW (4 poli-poles)	STANDARD MOTOR
MOTORE MANDRINO OPTIONAL	3 KW (4 poli-poles) / 2,2 KW (6 poli-poles)	OPTIONAL MOTOR
TIPO DI GUIDA STANDARD	PIANA / FLAT	STANDARD SLIDE TYPE
TIPO DI GUIDA OPTIONAL	PRISMATICA / "V" SLIDE	OPTIONAL SLIDE TYPE
FINE CORSA ELETTRICI FINE CORSA ELETTRICI INDUTTIVI	250 V. c.a./c.c. / 250 V. ac/dc 10-30 V c.c. PNP - 10-30 V dc PNP	ELECTRIC LIMIT SWITCHES INDUCTIVE ELECTRIC LIMIT SWITCHES
AVANZAMENTO CON VITE A RICIRCOLO (OPTIONAL)	32x5 (1.26x0.20 inch)	ADVANCEMENT BY BALLSCREW (OPTION)
PESO	171 - 180 Kg (377 - 397 lbs)	WEIGHT

GRUPPI MOTORIZZAZIONE - DRIVE AND SPEED OPTIONS

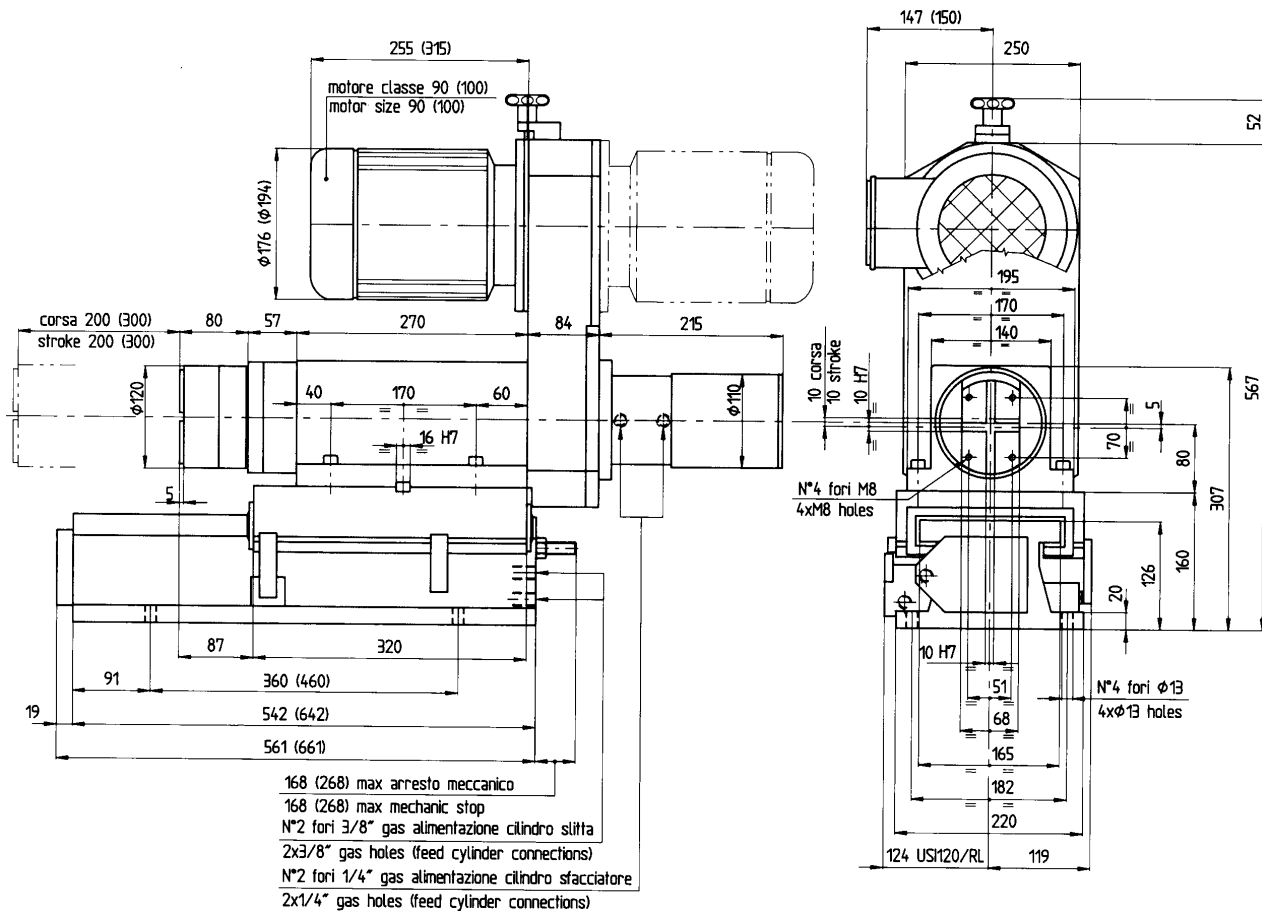
PULEGGIA MOTRICE - DRIVING PULLEY		40	36	32	28	26	24	22	20	18										
PULEGGIA CONDOTTA - DRIVEN PULLEY		40	40	40	40	40	40	40	40	40										
USI 120	MOTORE MOTOR 4P	50 Hz	1400	1400	1260	1120	980	910	840	770	700	630								
		60 Hz	1690	/	/	1350	1180	1095	1010	925	845	760								
	MOTORE MOTOR 6P	50 Hz	900	900	810	720	630	585	540	495	450	405								
		60 Hz	1080	1080	970	860	755	700	645	590	540	485								

QUOTE E CARATTERISTICHE NON SONO IMPEGNATIVE E POSSONO VARIARE SENZA PREAVVISO
TECHNICAL INFORMATION, AND SPECIFICATIONS ARE SUBJECT TO CHANGE WITHOUT NOTICE, DUE TO OUR DESIRE TO CONTINUALLY IMPROVE OUR PRODUCTS

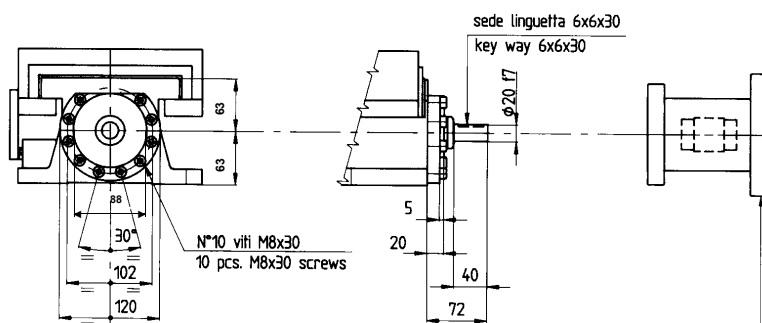
UNITÀ A SFACCIARE - BORING & FACING UNITS



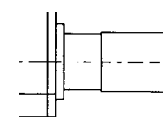
USI 120



VARIANTE PER SLITTA CON VITE A RICIRCOLO DI SFERE SLIDE VERSION WITH BALLSCREW



a richiesta flangia e giunto per attacco servomotore
 on request, we can supply flange + joint for servomotor connection



CARRELLO SFACCIATORE CN
NC FACING SLIDE